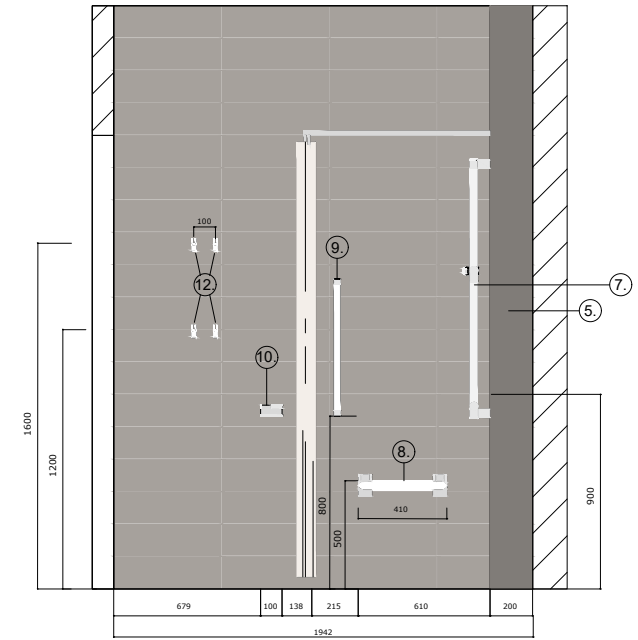
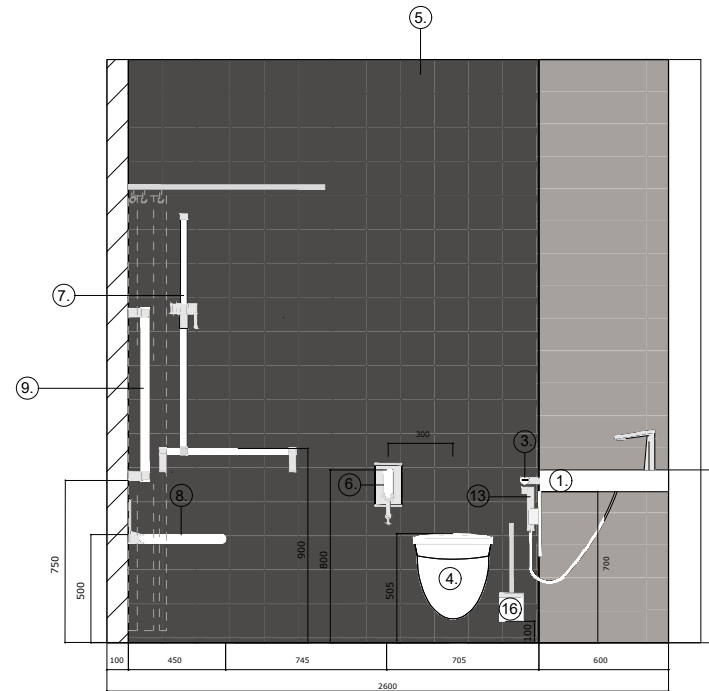


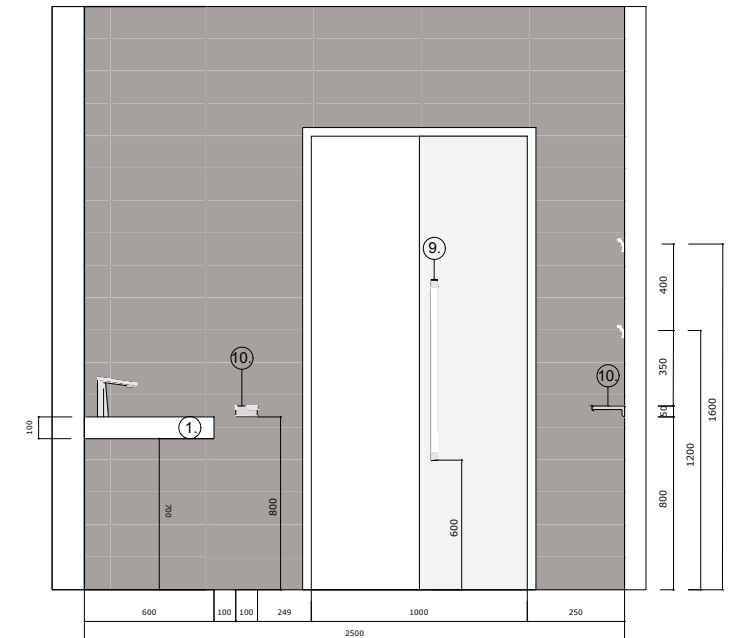
PROJEKTIO A - A



PROJEKTIO B - B



PROJEKTIO C - C



PROJEKTIO D - D

Varusteluettelo

1. Avaava-allastaso, koko: 1539 L x 600 S x 100 K, EST. 300. Seinän tukirakenteen tulee kestää 150-200 kg painon. Asennuskorkeus 800 mm. Allasmitat: 500 x 305 mm.
2. Normbaun Cavere-tukikaide, 600 mm, 1 kpl, 7453060, joka integroidaan altaan etureunaan. Sijoittelu wc-istuimen kohdalle alkaen altaan wc-istuimen puoleisesta etupinnasta.
3. Seinäkiinnitteinen wc-istuin malli esimerkiksi Ido Seven D, 75115, mitat: 360 x 525 x 370 mm.
4. Seinäkiinnitteisen wc-istuimen viemärijärjestelmän koteloinnin mitta 200 mm. Koteloinnin tulee kestää 150-200 kg painon. Koko seinän levyinen.
5. Ylösnostettava wc-tukikaide, 1 kpl, Normbau Cavere, 900 mm, 7447040 + Cavere wc-paperiteline, joka integroidaan wc-tukikaiteeseen, 1 kpl, 7449110.
6. Cavere, suihkutukikaide ja yhdellä kädellä kevyesti liikkuva suihkupidike, 1 kpl, 600 x 1200 mm, 7485061. Seinärakenteen tulee kestää 150-200 kg painon.
7. Cavere, seinäkiinnitteinen suihkuistuin, 450 x 462 mm, 1 kpl, 7847451, asennuskorkeus 500 mm. Seinärakenteen tulee kestää 150-200 kg painon.
8. Cavere-tukikahva, 600 mm, 1 kpl, 7453060. Asennus pystyyn. Seinärakenteen tulee kestää 150-200 kg painon.
9. Cavere-kyynersauvateline, asennuskorkeus, 800 mm, 1 kpl, 7500410.
10. Cavere-tukikahva, 800 mm, 7453080, liukuovessa asennus pystyyn, normaalissa ovesa asenus vaakaan 800 mm korkeudelle.
11. Cavere-vaatekoukut, 4 kpl, asennuskorkeudet kahdelle tasolle; 1200 mm ja 1600 mm, 7500110.
12. Bidésuihku.