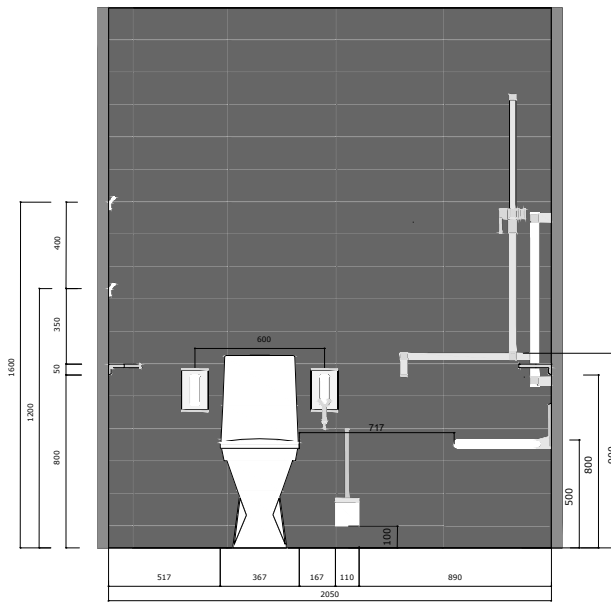
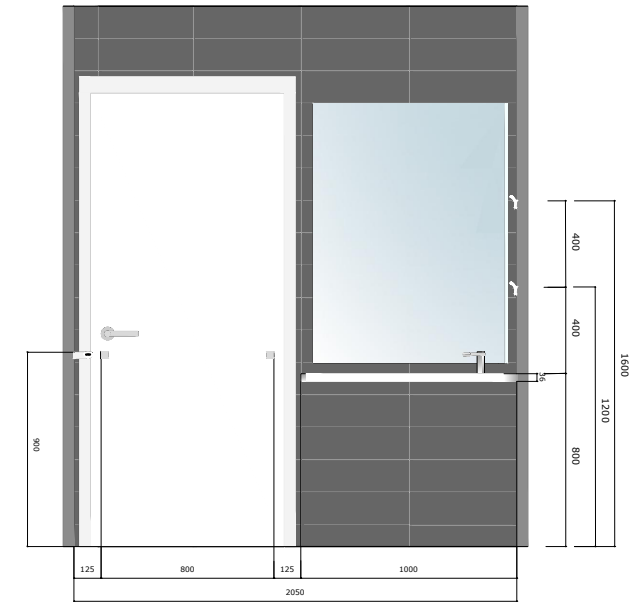


#### Varusteluettelo

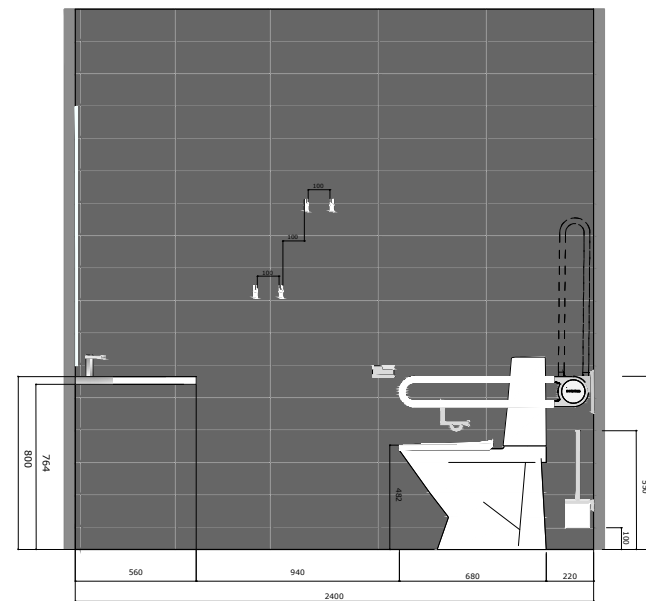
1. Avaava-allastaso, EST. 100.
2. Lattiakiinnitteinen wc-istuin, mitat: 400 x 600 x 480 mm. Asennetaan irti seinästä 220 mm.
3. Cavere, seinäkiinnitteinen suihkuistuin, 450 x 462 mm, 1 kpl, 7847451, asennuskorkeus 500 mm. Seinärakenteen tulee kestää 150-200 kg painon.
4. Cavere-tukikahva, 7453080, pituus: 800 mm, 1 kpl. Asennetaan pystyyn.
5. Cavere-tukikahva, 7453080, pituus: 800 mm, 2 kpl.
6. Cavere, ylösnostettava wc-tukikaide, 7447040, pituus: 900 mm, 2 kpl.
7. Cavere-koukku, 7500 10, 2 kpl asennuskorkeus 1200 mm, 2 kpl asennuskorkeus 1600 mm.
8. Cavere-kyynersauvateline, 2 kpl, 7500 10, asennuskorkeus 900 mm.
9. Cavere, wc-paperiteline, joka integroidaan wc-tukikaiteeseen, 1 kpl, 7449110.
10. Cavere, wc-harja ja -telinesetti, 1 kpl, 7525500.
11. Cavere, suihkutukikaide ja yhdellä kädellä kevyesti liikkuva suihkupidike, 600 x 1200 mm, 1 kpl, 7485061. Seinärakenteen tulee kestää 150-200 kg painon. Seinän tukirakenteen tulee kestää 150-200 kg painon. Asennuskorkeus 800 mm.



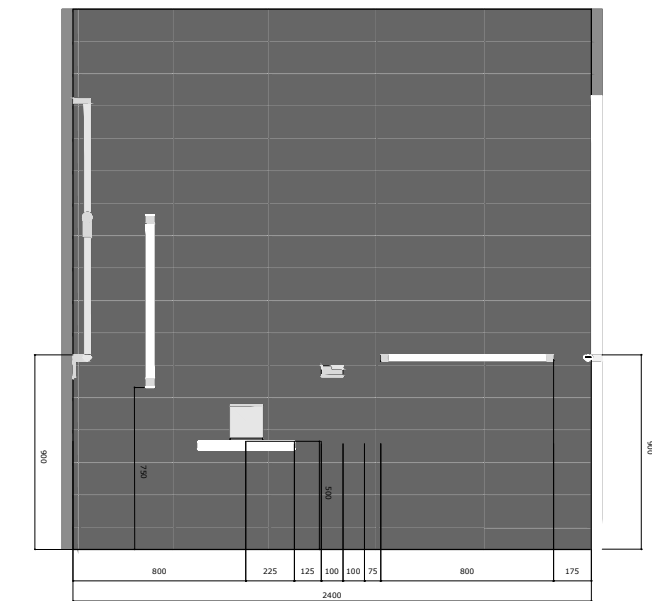
PROJEKTIO A - A



PROJEKTIO B - B



PROJEKTIO C - C



PROJEKTIO D - D